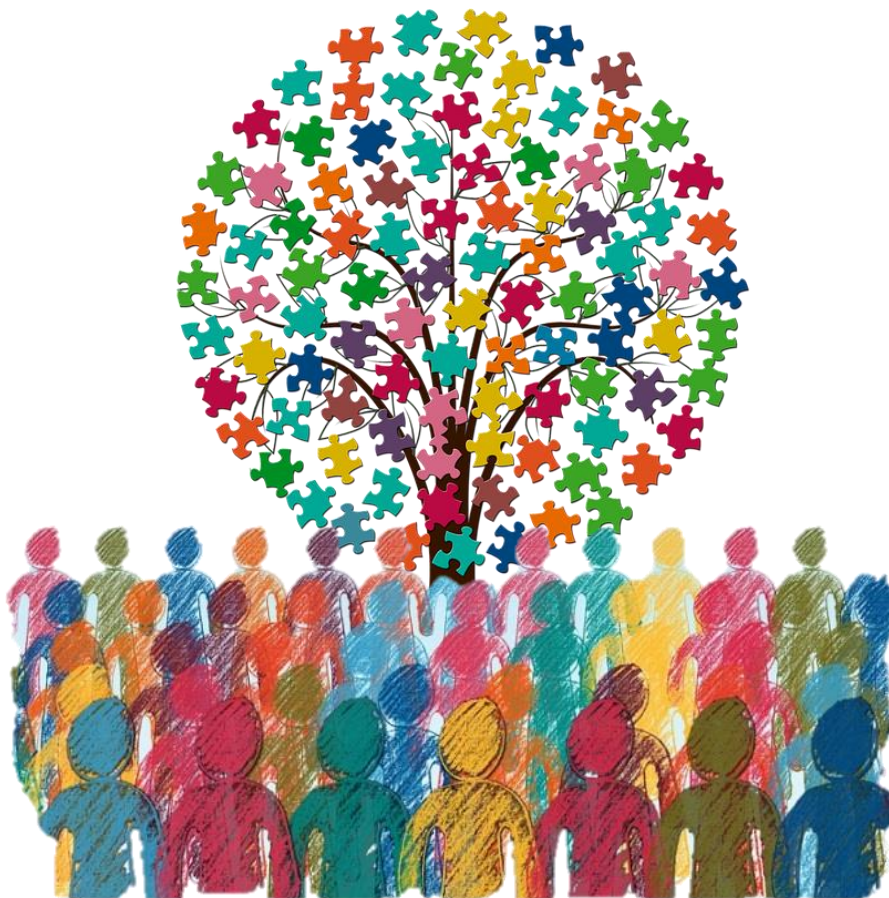


Informationen zu den Themen

Migration & Integration

Ausgabe 21

28. Mai 2020



Informationen

Eingewanderte Frauen für Interviews gesucht!

Kommen Sie aus Afghanistan, Iran, Syrien, Marokko, Äthiopien, Nigeria, oder aus einem anderen Land? Wenn ja, dann werden Sie als Interviewpartnerin zu den Themen:

- Frauenrechte im Herkunftsland
- Frauenrechte in Deutschland

gesucht; und wenn Sie sich an den Interviews beteiligen wollen, aber nicht wissen, ob Sie in Frage kommen, melden Sie sich bitte bei Herrn Reinhard Pohl, dem freien Journalisten, unter:

reinhard.pohl@gegenwind.info

Es werden Interviews mit Fotos gemacht. Alle Interviews erscheinen im Internet.

EVA – Eingliederung durch Vermittlung in Ausbildung und Arbeit

Es gibt eine gute Nachricht – die EVA-Maßnahme „Eingliederung durch Vermittlungen in Arbeit und Ausbildung“ beim Verein Ausbildungs- und Arbeitsstätten Dithmarschen e. V. wird um ein weiteres Jahr verlängert.

Ziel dieser Maßnahme ist die Vorbereitung auf Ausbildung, Arbeit, Sprachförderung. Die Teilnehmer erhalten Unterstützung bei der Suche nach einem geeigneten Arbeitsplatz (Bewerbungstraining, Praktikumsplatzsuche, Ausbildungsplatzsuche oder Arbeitsplatzsuche).

Die Zielgruppe sind junge, volljährige Flüchtlinge mit unsicherer Bleibeperspektive. Die Förderung erfolgt durch das Land Schleswig-Holstein.

Die Teilnehmer werden nicht von der Agentur für Arbeit zugewiesen. Vorgesehen sind 10 Plätze. Die weiterführende Informationen finden Sie hier <https://www.jaw-dithmarschen.de/qualifizierung/eva.php>

Christa Ahmling
Pädagogische Mitarbeiterin
(Kordinatorin EVA-Maßnahme)
c.ahmling@jaw-dithmarschen.de
Tel: 0481 - 4211093-15
www.jaw-dithmarschen.de

JAW Dithmarschen/VAAD Dithmarschen e.V.- Standort Heide
Rungholtst. 4
25746 Heide

Das Zentrum für Betroffene rechter Angriffe (ZEBRA e.V.)

Das Zentrum für Betroffene rechter Angriffe (ZEBRA e.V.) bietet kostenlose Beratung für Betroffene rechtsmotivierter und rassistischer Angriffe an. Die Beratung erfolgt landesweit und kann entweder in Kiel oder vor Ort bei den Ratsuchenden durchgeführt werden. Weitere Informationen finden Sie auf der Internetseite www.zebraev.de

Ansprechpartnerinnen

STABSSTELLE „HILFEN IM ÜBERGANG“

TEAM MIGRATION UND INTEGRATION



**Koordinatorin für
Migration und Integration**

SHORENA SIKHARULIA

Landvogt-Johannsen-Straße 11
25746 Heide

Tel.: 0481 / 42 11 48 13

shorena.sikharulia@dithmarschen.de



**Bildungskoordinatorin
für Neuzugewanderte**

TANJA THIEßEN

Landvogt-Johannsen-Straße 11
25746 Heide

Tel.: 0481 / 42 11 4816

tanja.thiessen@dithmarschen.de

WAS WIR MACHEN?

Wir verstehen uns als erste Ansprechpartnerinnen für die Themen Migration und Integration. Unsere Schwerpunkte sind Stärkung der Willkommenskultur vom Ankunftstag an, Sicherstellung des Informationsflusses von der Landesebene bis zum einzelnen Helferkreis sowie Vernetzung der Akteure in dem Feld. Wir haben folgende Schwerpunkte:

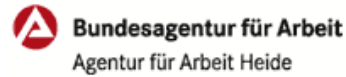
- ❖ Internetauftritt
- ❖ Publikationen
- ❖ Versand vom wöchentlichen Newsletter
- ❖ Organisation von Veranstaltungen

Adressen:



Kreis Dithmarschen

Der Landrat
FD Ordnung und Sicherheit
Ausländer- und
Staatsangehörigkeitsbehörde
Stettiner Str. 30, 25746 Heide
Tel.: 0481 97-0
www.dithmarschen.de



Agentur für Arbeit

Rungholtstraße 1, 25746 Heide

Tel.: 0800 4555500

www.arbeitsagentur.de



Diakonisches Werk Dithmarschen

Migrationsberatung Jugendmigrationsdienst

Nordermarkt 8, 25704 Meldorf
Tel.: 04832 972100

Markt 26a, 25746 Heide
Tel.: 04832 972103

Albert-Schweizer-Straße 9,
25541 Brunsbüttel
Tel.: 04852 391208



Jobcenter Dithmarschen (und Agentur für Arbeit)

Standort Heide
Rungholtstraße 1, 25746 Heide
0481 98980

Standort Meldorf
Bütjestraße 1, 25704 Meldorf
Tel.: 04832 98798

Standort Brunsbüttel
Albert-Schweitzer-Str. 24-28
25541 Brunsbüttel
Tel.: 04852 969196



UTS e.V.

Migrationsberatung für
Erwachsene
Rungholtstraße 4, 25746 Heide
Tel.: 0159 01283684



Jugendberufsagentur Standort Heide

Rungholtstraße 1, 25746 Heide
Tel.: 0481 98357
www.jba-dithmarschen.de